

KAISERSLAUTERN IN ZAHLEN

GROßSTADT

über 100.000

Einwohner



291.000

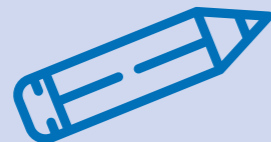
Übernachtungen 2019

16

Forschungseinrichtungen



z. B. 2 Fraunhofer-Institute, Deutsches Forschungszentrum für künstliche Intelligenz (DFKI), Max-Planck-Institut für Software Systeme



11.600 Schülerinnen und Schüler besuchen

33 allgemeinbildende Schulen

GRÜN

61,5 % Wald

KL liegt mitten im größten zusammenhängenden Waldgebiet Deutschlands, dem Naturpark Pfälzerwald



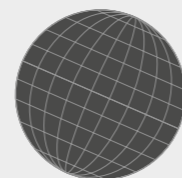
HERZLICH
DIGITAL

Stadt der Zukunft

INTERNATIONAL

150 Nationen

leben in der kreisfreien Stadt



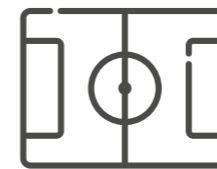
MADE IN KL

rund **7.500 kleine** und **mittlere Unternehmen**

Produkte und Dienstleistungen aus Kaiserslautern sind weltweit bekannt und gefragt

WISSENSCHAFTSSTADT
TECHNOLOGIESTANDORT
DENKFABRIK
ZUKUNFTSMODELL

2 Hochschulen
mit mehr als
20.000 Studenten



AUSHÄNGESCHILDER UND WAHRZEICHEN

1. FC Kaiserslautern

Fritz-Walter-Stadion auf dem Betzenberg

T²⁰P

TOP-20-UNTERNEHMEN
IN RHEINLAND-PFALZ

Opel / PSA, Westpfalz Klinikum
aus Kaiserslautern gehören dazu



KUNST- UND
KULTURSTADT

Pfalztheater
Kulturzentrum Kammgarn
Fruchthalle
Pfalzgalerie

INTAKT

WISSENSCHAFTS- UND WIRTSCHAFTS-
NETZWERK:

Science and Innovation Alliance, Business Innovation Center, Wirtschaftsförderung